

## INSTRUCTIONS

Istruzioni - Gebrauchsanweisungen - Instructions - Instrucciones

## EN - SAFETY FEATURES

Safety is guaranteed only if the fittings are installed correctly in accordance with the relevant instructions.  
Keep these instructions for further consultation.

## WARNING

⚠ Cut off the power to the fitting before doing any work.

⚠ Electrical and mechanical installation must be carried out by highly qualified personnel.

⚠ If the external flexible cable is damaged, its replacement must be carried out by manufacturer or by his customer service, or by skilled personnel, in order to avoid danger.

## IP44 Suitable for outdoor use

⚠ Use a socket with IP44 protection.

⚠ To use only in combination with Pedrali item code TETRIS.

⚠ To avoid potential unsafe lamp failure, the luminaire should be switched off at least once a week.

## REPLACING THE BULB

1) Remove power plug from the socket or cut off

the power supply.

2) Turn TETRIS counter upside down.

3) Unscrew the screws.

4) Take off the lamp holder.

5) Unscrew the nuts.

6) Take off lamp washers and screws.

7) Change the bulb.

Led bulbs are advised 13W G5 220-240 4000K.

8) Place screws and clips on the new lamp.

9) Insert washers and tighten nuts.

10) Insert the lamp holder and tighten the screws.

## MAINTENANCE

Clean with a soft and non abrasive cloth, soaked in neutral soap or cleaners. Use of steam is allowed, ethylic alcohol or thinner.

⚠ Avoid abrasive sponges and granular detergents that could damage the surface.

## PROTECTING THE ENVIRONMENT

♻ To protect our environment, please do not dispose of this luminaire together

with ordinary refuse when its working life comes to an end. Provision has been made by law or special collection points for refuse of this kind: please take it to one of these.

## IT - CARATTERISTICHE DI SICUREZZA

La sicurezza elettrica è garantita solo con un'installazione e un uso appropriato indicato nel foglio di istruzioni. Queste istruzioni devono essere conservate per ulteriori consultazioni.

## AVVERTENZE

⚠ Prima di qualunque intervento togliere tensione all'apparecchio.

⚠ L'installazione, sia elettrica che meccanica, deve essere eseguita da personale qualificato.

⚠ Se il cavo flessibile esterno di questo apparecchio viene danneggiato, deve essere sostituito dal costruttore o dal suo servizio di assistenza o da personale qualificato equivalente, al fine di evitare pericoli.

## IP44 Adatto per uso esterno

⚠ Utilizzare una presa con grado di protezione IP44.

⚠ Per evitare un potenziale guasto della lampada, spegnere l'apparecchio almeno una volta a settimana.

⚠ Da utilizzare solo in abbinamento con articolo Pedrali TETRIS.

## SOSTITUZIONE LAMPADINA

gemäss den einschlägigen Bestimmungen  
geeigneten Recycling-Einrichtung ab.

## FR - CARACTÉRISTIQUES DE SÉCURITÉ

La sécurité électrique est garantie seulement par une installation et un usage appropriés conformément aux instructions. Ces instructions doivent être conservées pour ultérieures consultations.

## AVERTISSEMENTS

⚠ Avant d'effectuer n'importe quel type d'intervention il faut couper le courant.

⚠ L'installation, soit électrique que mécanique, doit être effectuée par le personnel qualifié.

⚠ Si le câble flexible extérieur de cet appareil s'endommage, il doit être remplacé par le fabricant ou par son service d'assistance ou par le personnel qualifié équivalent, à fin d'éviter tout genre de danger.

## IP44 Valable pour usage extérieur

⚠ Utiliser une prise avec protection IP44.

⚠ Pour éviter un potentiel détachement de la lampe, éteignez l'appareil au moins une fois par semaine.

⚠ A utiliser seulement en assortiment avec l'article Pedrali TETRIS.

1) Staccare la spina o togliere la tensione elettrica dell'impianto.

2) Capovolgere il bancone TETRIS.

3) Svitare le viti.

4) Estrarre il blocco portalampada.

5) Svitare i dadi.

6) Estrarre la lampada, rondelle e viti.

7) Sostituire la lampada.

Si consiglia l'uso di lampadine led 13W G5 220-240 4000K.

8) Posizionare viti e clip sulla nuova lampada.

9) Inserire rondelle e serrare i dadi.

10) Inserire il blocco portalampada e avvitare le viti.

## MANUTENZIONE

Pulire con panno morbido, non abrasivo, imbevuto di sapone, detersivi liquidi e sgrassatori. E' possibile utilizzare vapore acqueo, alcool etilico o diluente.

⚠ Evitare spugne abrasive e detersivi granulari che potrebbero alterare la finitura superficiale.

## TUTELA DELL'AMBIENTE

♻ A tutela dell'ambiente, non buttate l'apparecchio tra i normali rifiuti al termine della sua vita utile, ma portatelo presso i punti di raccolta specifici per questi rifiuti previsti dalla normativa vigente.

## REEMPLACEMENT DE L'AMPOULE

1) Débrancher la fiche ou enlever l'alimentation.

2) Retourner le comptoir TETRIS.

3) Dévisser les vis.

4) Extraire le bloc porte lampe.

5) Dévisser les écrous.

6) Retirer la lampe, les rondelles et les vis.

7) Remplacer la lampe.

Nous recommandons l'utilisation d'ampoules à LED 13W G5 220-240 4000K.

8) Placer les vis et les clips sur la nouvelle lampe.

9) Insérer les rondelles et serrer les écrous.

## ENTRETIEN

Nettoyer avec un chiffon souple, pas abrasif, imbibé de savon ou de détergents. Il est possible d'utiliser de la vapeur d'eau, alcool éthylique ou diluant.

⚠ Eviter des éponges abrasives et des détergents granulaires qui pourraient opacifier ou griffer la surface.

## PROTECTION DE L'ENVIRONNEMENT

♻ A fin de protéger l'environnement, ne jetez pas l'appareil dans les ordures normales à la fin de sa durée de vie utile, mais portez-le dans un des centres de collecte spécialement prévus pour ces déchets par les normes en vigueur..

## DE - SICHERHEITSMERKMALE

Die Betriebssicherheit der Leuchte wird nur bei sachgerechtem Einbau und gebrauch gemäss Anweisungen gewährleistet. Bewahren Sie alle Anweisungen zur späteren Einsichtnahme sorgfältig auf.

## WARNING

⚠ Vor jeglichen Arbeiten an den Leuchten ist stets die Stromzufuhr zu unterbrechen.

⚠ Die elektrische- bzw. mechanische Installation muß von Fachpersonal getätigt werden.

⚠ Wenn das flexible Aussenkabel beschädigt ist, muss es nur vom Hersteller, oder von dessen

Kundendienst, oder von einem Techniker ersetzt werden, um Gefahr zu vermeiden.

## IP44 Geeignet für Aussenbereich

⚠ Bitte Feuchtraum Steckdosen nach IP44 benutzen.

⚠ Um Schaden zu vermeiden, schalten Sie die Lampe einmal in der Woche aus.

⚠ Nur mit Pedrali Artikel TETRIS zu verwenden.

## ERSETZUNG DES LEUCHTMITTELS

1) Ziehen Sie den Stecker heraus oder Stromzufuhr unterbrechen.

2) TETRIS Barmodul umkippen.

3) Schrauben abschrauben.

4) Der Lampenträger ausziehen.

5) Schrauben Sie die Muttern ab.

6) Entfernen Sie die Lampe, die Unterlegscheiben und die Schrauben.

7) Ersetzen Sie die Lampe.

Wir empfehlen die Verwendung von LED-Lampen 13W G5 220-240 4000K.

8) Schrauben und Klemmen an der neuen Lampe anbringen.

9) Unterlegscheiben einsetzen und Muttern anziehen.

## BEMERKUNGEN

Reinigung: mit einem weichen, mit Seifen oder im Wasser gelösten Reinigungsmittel angefeuchteten Tuch reinigen. Es ist auch möglich, Wasserdampf zu benutzen.

⚠ Achtung Abschleifende Schwämme oder körnige Reinigungsmittel vermeiden, die die Oberfläche mattieren oder kratzen könnten.

## UMWELTSCHUTZHINWEISE

♻ Bitte geben Sie diese Leuchte am Ende Ihrer Nutzungsdauer nicht in den Hausmüll, sondern liefern Sie bei einer

## ES - CARACTERÍSTICAS DE SEGURIDAD

La seguridad eléctrica se garantiza sólo si el aparato está instalado y usado de manera apropiada en base a las instrucciones correspondientes.

Conservar con cuidado estas instrucciones para consultas sucesivas.

## ADVERTENCIAS

⚠ Antes de realizar cualquiera operación, cortar la alimentación eléctrica del aparato.

⚠ La instalación, tanto eléctrica como mecánica, debe ser realizada por parte de personal cualificado.

⚠ Para evitar peligros en caso de que el cable se dañara, tiene que ser sustituido por el fabricante o su respectivo servicio de asistencia o por un personal cualificado equivalente.

## IP44 Este aparato es para uso externo

⚠ Utilizar un enchufe con grado de protección IP44.

⚠ Para evitar desperfectos, apagar la lámpara por lo menos una vez a la semana.

⚠ Utilizar solamente con el producto Pedrali TETRIS.

## SUSTITUCIÓN DE LA BOMBILLA

1) Desconectar el enchufe o quitar la tensión eléctrica de la instalación.

2) Volcar la barra TETRIS.

3) Destornillar los tornillos.

4) Extraer el recipiente portalámpara.

5) Destornillar las tuercas.

6) Retire la lámpara, las arandelas y los tornillos.

7) Sustituir la lámpara.

Recomendamos el uso de bombillas de leds 13W G5 220-240 4000K.

8) Coloque tornillos y clips en la nueva lámpara.

9) Inserte las arandelas y apriete las tuercas.

10) Introduzca el bloque del portalámparas y atornille los tornillos.

## MANUTENCIÓN

Limpiar con un trapo suave, no abrasivo y embebido de jabón o con detergentes líquidos y desengrasantes. Es posible también utilizar vapor de agua, alcohol etílico sino diluente.

⚠ Evitar trapos abrasivos y detergentes granulares que puedan alterar el acabado superficial del material.

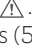
## TUTELA DEL AMBIENTE


♻ Con el fin de tutelar el ambiente, no tirar el aparato entre los desechos

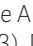
normales al final de su vida útil. Llevarlo a un centro de recogida específico para estos tipos de desechos contemplados por la normativa vigente.

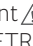
## ASSEMBLY

Montaggio - Montage - Montage - Montaje

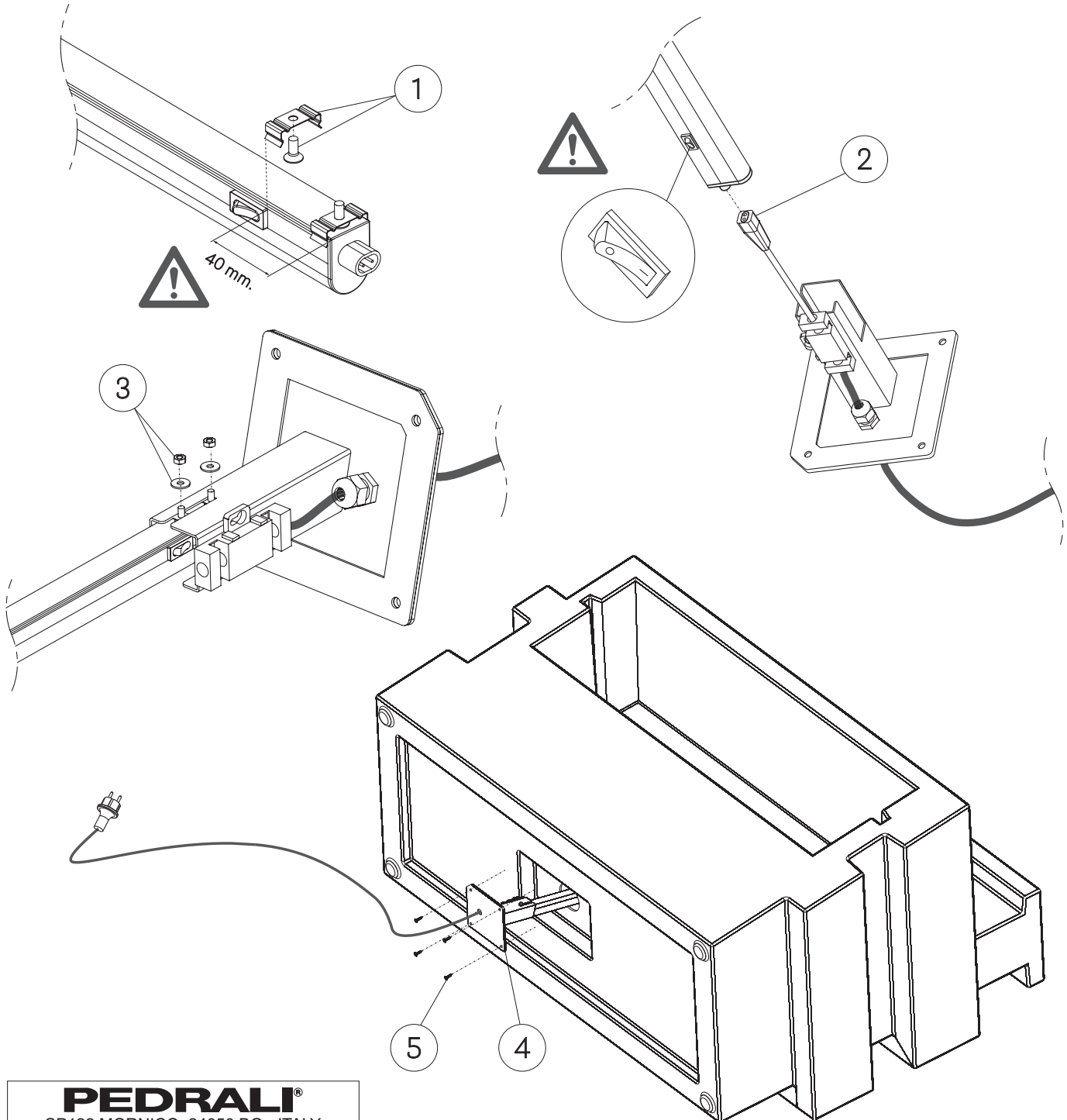
**EN** - Place screws and clips on the lamp (1). Link the lamp to the socket . Be sure the lamp is on (2). Insert washers and tighten nuts (3). Insert the lamp holder inside the TETRIS (4). Tighten the screws (5).

**IT** - Posizionare viti e clip sulla lampada (1). Attaccare la lampada alla presa . Assicurarsi che la lampada sia accesa (2). Inserire rondelle e serrare i dadi (3). Inserire il blocco portalampada nel TETRIS (4). Serrare le viti (5).

**DE** - Setzen Sie Schrauben und Klammern auf die Lampe (1). Die Lampe an die Anschlussdose anschließen . Sicherstellen, dass die Lampe an ist (2). Unterlegscheiben einsetzen und Muttern anziehen (3). Der Lampenträger in den TETRIS einlegen (4). Die Schrauben ziehen (5).

**FR** - Posizionare viti e clip sulla lampada (1). Attacher la lampe à la prise de courant . S'assurer que l'ampoule soit allumée (2). Insérer les rondelles et serrer les écrous (3). Insérer le bloc porte lampe dans le TETRIS (4). Serrer les vis (5).

**ES** - Colocar tornillos y clips en la lámpara (1). Conectar la lámpara al enchufe . Asegúrese de que la lámpara esté encendida (2). Insertar las arandelas y apretar las tuercas (3). Insertar el recipiente portalámpara en el TETRIS (4). Apretar los tornillos (5).



**PEDRALI®**

SP122 MORNICO, 24050 BG - ITALY

**TETRIS art. TTS\_LUCE**

220-230V 50Hz

1x21W G5

**IP44**

