

Ypsilon Connect

YC02_L110 - YC02_L150

DESIGN

Jorge Pensi Design Studio

PEDRALI®

100%
MADE IN
ITALY

INSTRUCTIONS

Istruzioni - Gebrauchsanweisungen - Instructions - Instrucciones



EN - Remove the protective film.

IT - Rimuovere la pellicola di protezione.

DE - Entfernen Sie die Schutzfolie.

FR - Retirer le film de protection.

ES - Retire la película protectora.

BOX CONTENTS

CONTENUTO SCATOLA - SCHACHTELINHALT -
CONTENU DU COFFRET - CONTENIDO DE LA CAJA

YC02_L110

EN - N° 8 screws (1).

N° 2 bracket supports (2).

N° 2 shelves (3).

N° 2 chipboard screws (5).

IT - N° 8 viti (1).

N° 2 supporti mensola (2).

N° 2 mensole (3).

N° 2 viti truciolari (5).

DE - N° 8 Schrauben (1).

N° 2 Halterungen für (2).

N° 2 Regale (3).

N° 2 Spanplattenschrauben (5).

FR - N° 8 vis (1).

N° 2 supports d'étagères (2).

N° 2 étagères (3).

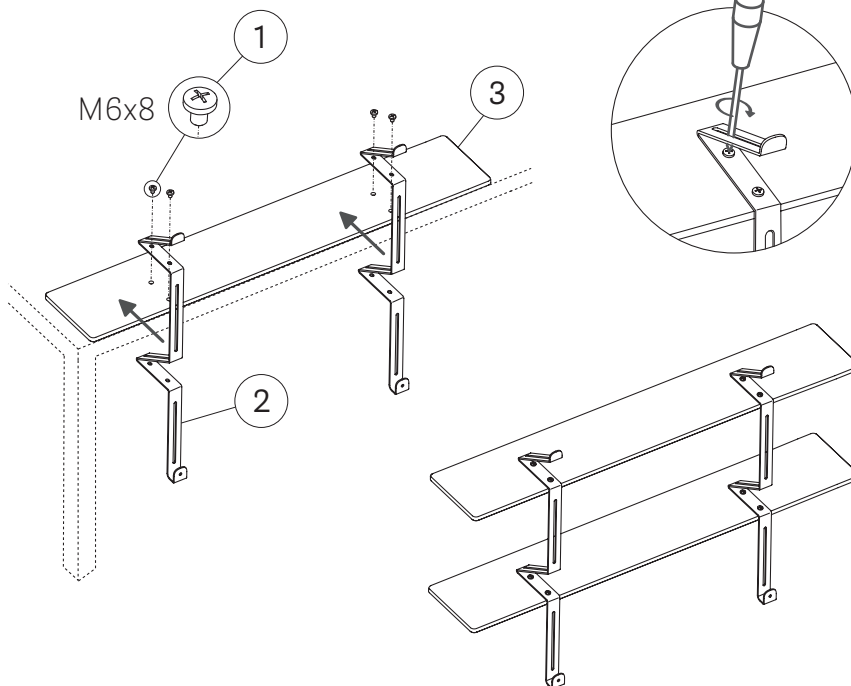
N° 2 vis pour panneaux d'aggloméré (5).

ES - N° 8 tornillos (1).

N° 2 soportes de estantería (2).

N° 2 estantes (3).

N° 2 tornillos para aglomerado (5).



BOX CONTENTS

CONTENUTO SCATOLA - SCHACHTELINHALT -
CONTENU DU COFFRET - CONTENIDO DE LA CAJA

YC02_L150

EN - N° 12 screws (1).

N° 3 brackets (2).

N° 2 shelves (4).

N° 3 chipboard screws (5).

IT - N° 12 viti (1).

N° 3 supporti mensola (2).

N° 2 mensole (4).

N° 3 viti truciolari (5).

DE - N° 12 Schrauben (1).

N° 3 Halterungen (2).

N° 2 Regale (4).

N° 3 Spanplattenschrauben (5).

FR - N° 12 vis (1).

N° 3 supports (2).

N° 2 étagères (4).

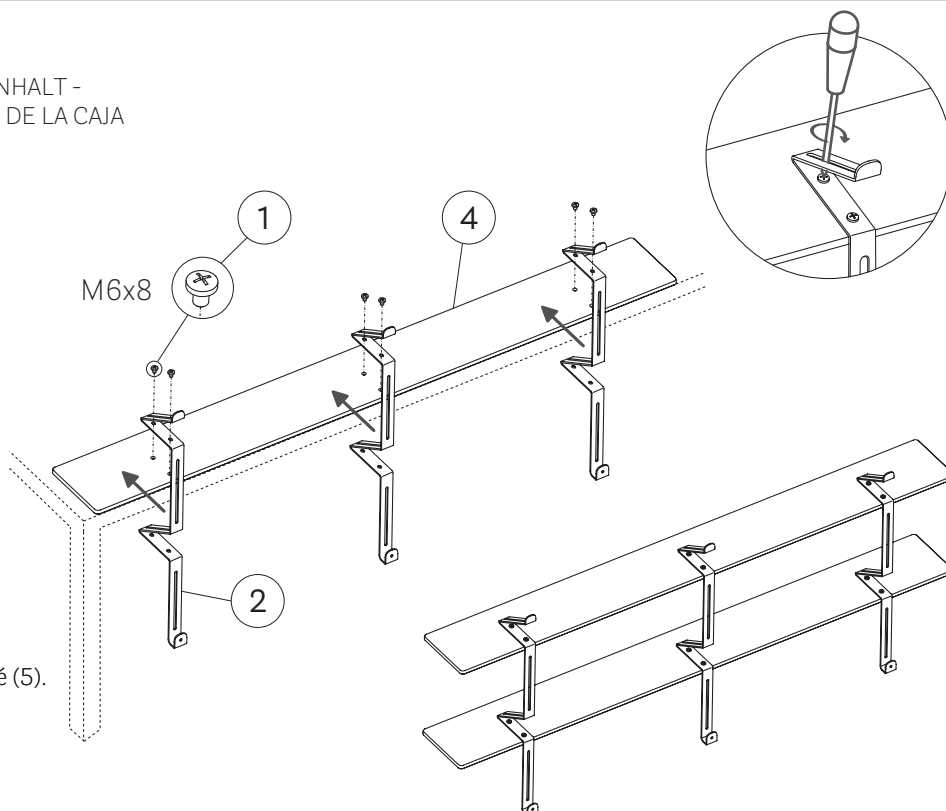
N° 3 vis pour panneaux d'aggloméré (5).

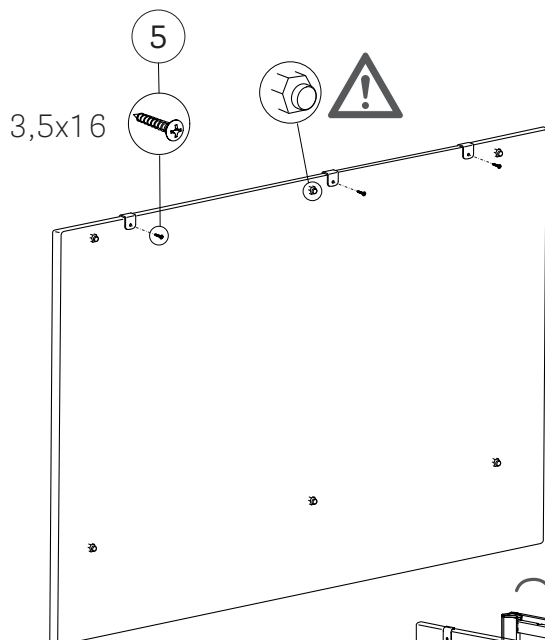
ES - N° 12 tornillos (1).

N° 3 soportes de estantería (2).

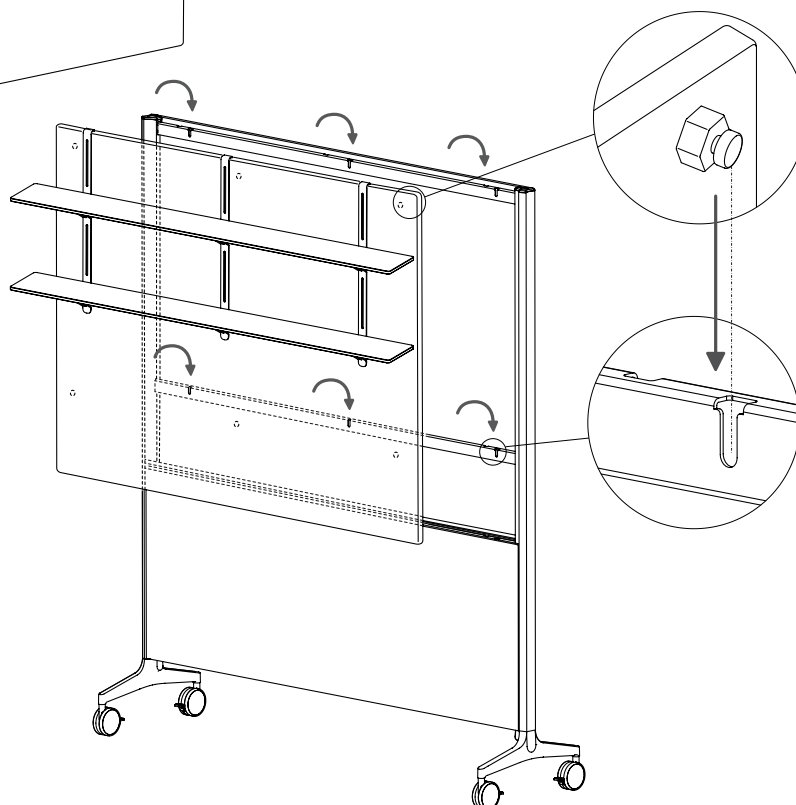
N° 2 estantes (4).

N° 3 tornillos para aglomerado (5).





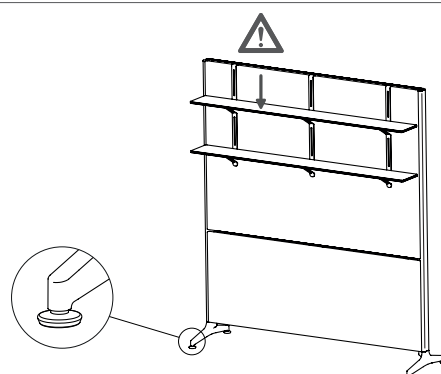
- EN** - Fasten the hooks using the chipboard screws provided (5).
IT - Fissare i ganci tramite le viti truciolari in dotazione (5).
DE - Befestigen Sie die Haken mit den mitgelieferten Spanplattenschrauben (5).
FR - Fixez les crochets à l'aide des vis pour panneaux d'aggloméré fournies (5).
ES - Fijar los ganchos con los tornillos de aglomerado de suministrados (5).



YC02_L110 - YC02_L150



- EN** - Maximum weight supported per shelf **11 lb.**
IT - Peso massimo supportato per mensola **5 kg.**
DE - Maximal Gewicht pro Regal **5 kg.**
FR - Poids maximal supporté par étagère **5 kg.**
ES - Peso máximo soportado por estante **5 kg.**



YC02_L110 - YC02_L150



- EN** - Maximum weight supported per shelf **2.2 lb.**
IT - Peso massimo supportato per mensola **1 kg.**
DE - Maximal Gewicht pro Regal **1 kg.**
FR - Poids maximal supporté par étagère **1 kg.**
ES - Peso máximo soportado por estante **1 kg.**

