

Reproduction of this document is strictly prohibited without prior written authorisation from Pedrali SpA. Sizes, weights and finishes may change without previous notice.  
 È vietata la riproduzione del seguente documento senza previa autorizzazione scritta da parte di Pedrali SpA. Dimensioni, pesi e finiture possono variare senza alcun preavviso.  
 ISTR. MODUS 2.0\_MD-2C\_2022.0

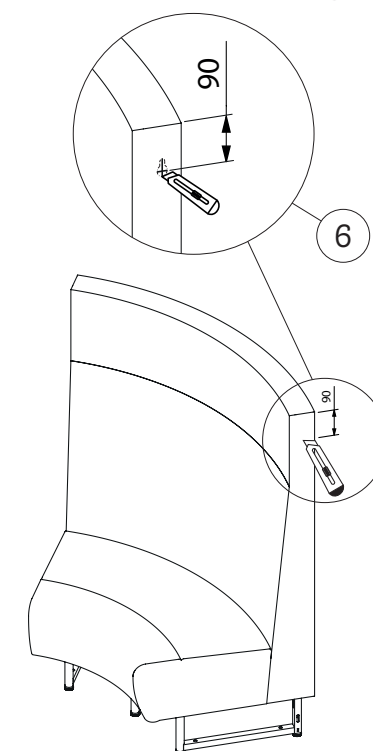
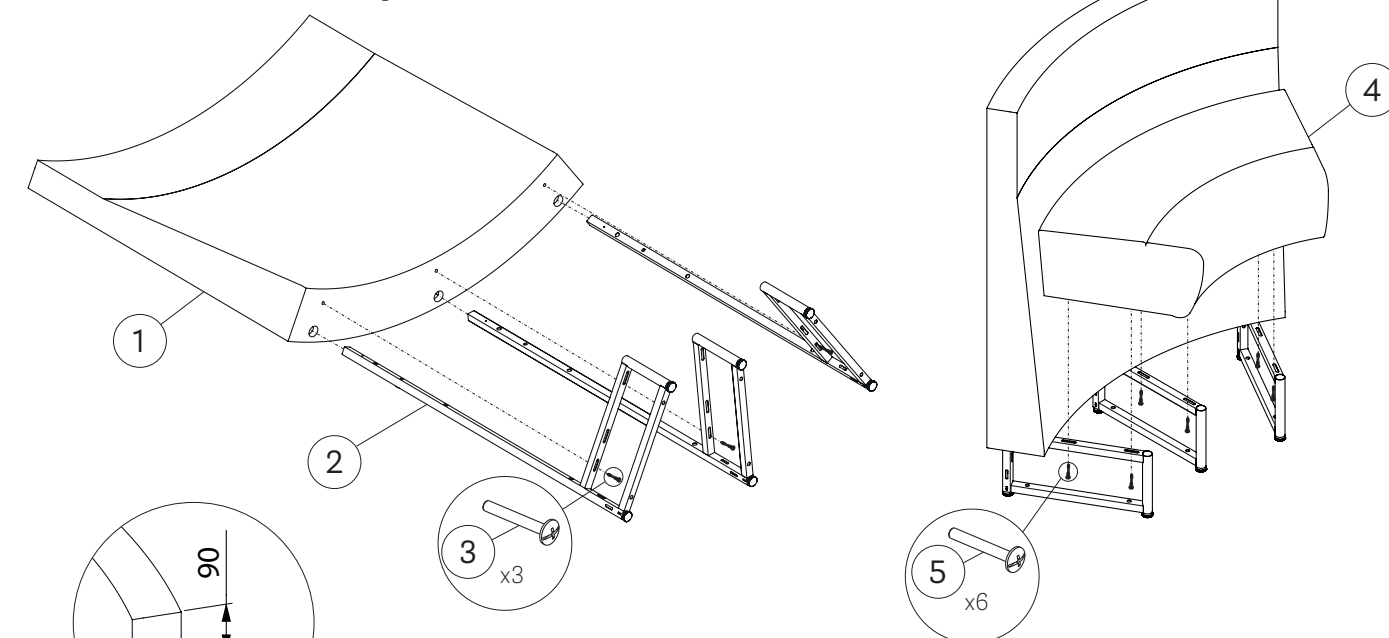
# Modus 2.0

MD/2C

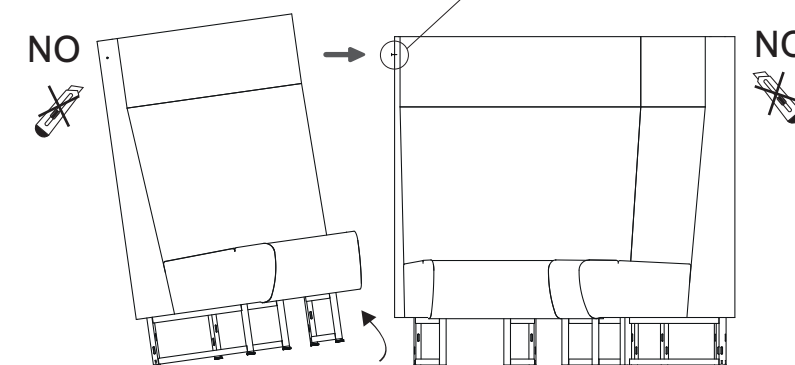
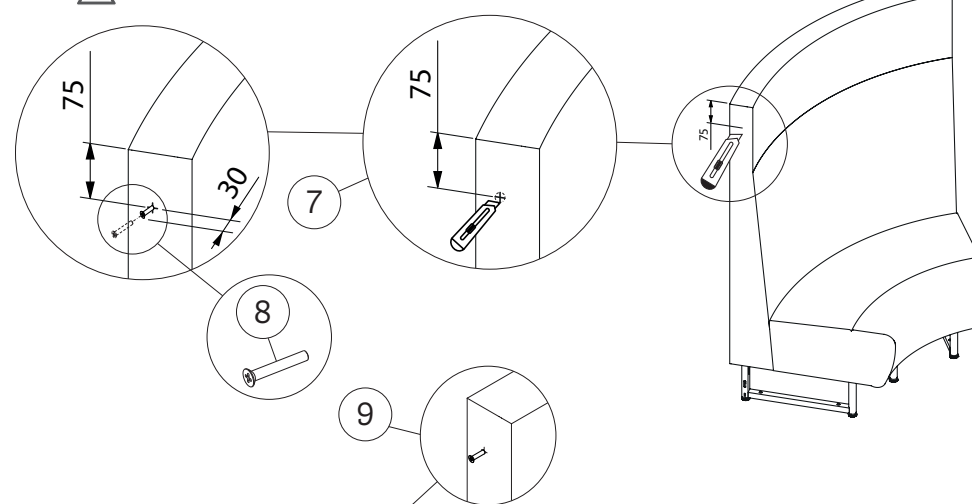
DESIGN  
Pedrali R&D

## INSTRUCTIONS

Istruzioni - Gebrauchsanweisungen - Instructions - Instrucciones



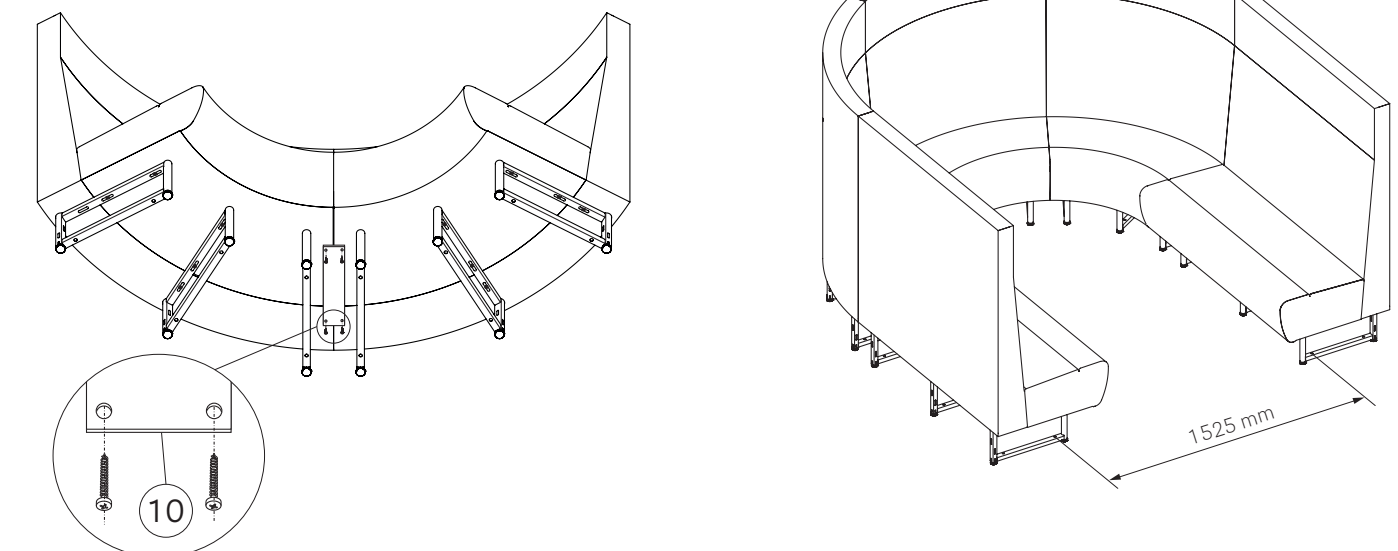
- EN - ⚠ Cut the sides to be placed side by side only  
 IT - ⚠ Tagliare solo i lati da affiancare  
 DE - ⚠ Schneiden Sie die Seiten nur so zu, dass sie nebeneinander liegen  
 FR - ⚠ Coupez les côtés pour qu'ils soient placés côte à côte uniquement.  
 ES - ⚠ Corta los lados para colocarlos sólo uno al lado del otro



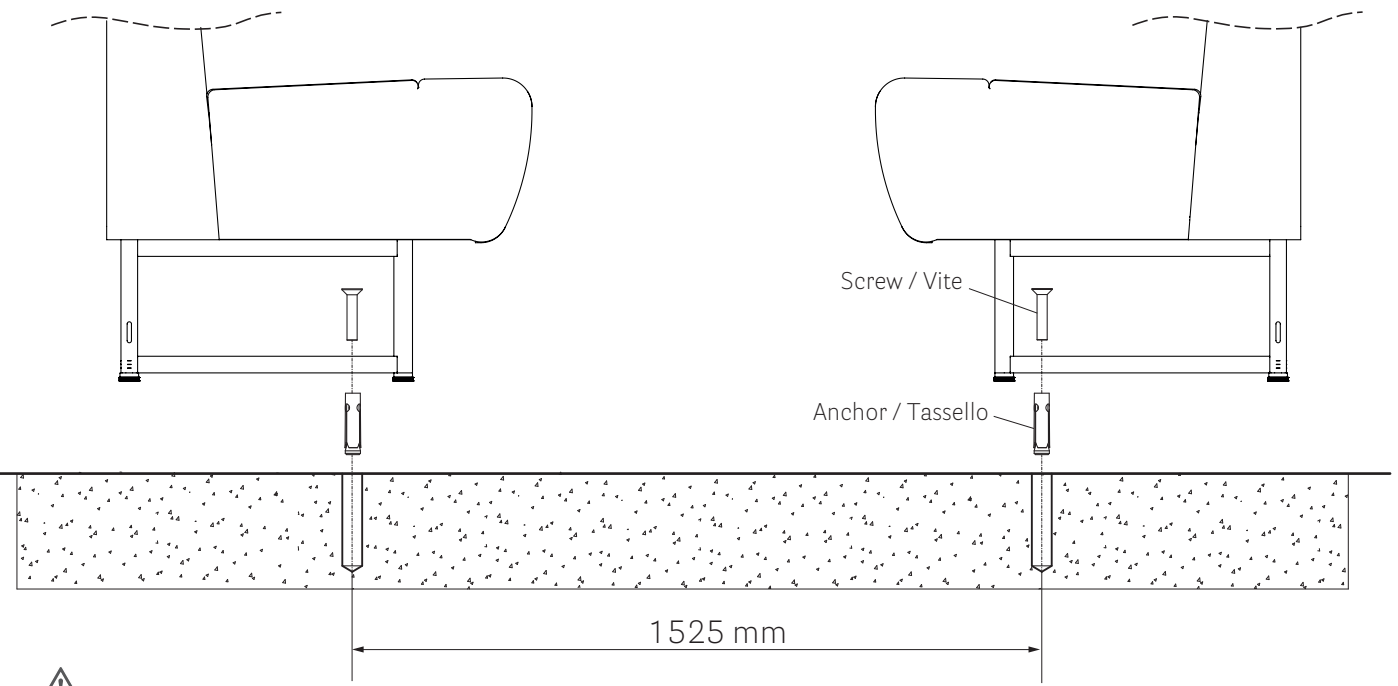
100%  
MADE IN  
ITALY

Reproduction of this document is strictly prohibited without prior written authorisation from Pedrali SpA. Sizes, weights and finishes may change without previous notice.  
 È vietata la riproduzione del seguente documento senza previa autorizzazione scritta da parte di Pedrali SpA. Dimensioni, pesi e finiture possono variare senza alcun preavviso.  
 ISTR. MODUS 2.0\_MD-2C\_2022.0

- EN - ⚠ Adjust the feet before starting the assembling of the sideboards
- IT - ⚠ Regolare i piedini prima di iniziare a montare gli zoccoli
- DE - ⚠ Stellen Sie die Füße ein, bevor Sie mit dem Zusammenbau der Sideboards beginnen
- FR - ⚠ Réglez les pieds avant de commencer l'assemblage des buffets
- ES - ⚠ Ajustar los pies antes de comenzar el montaje de los aparadores



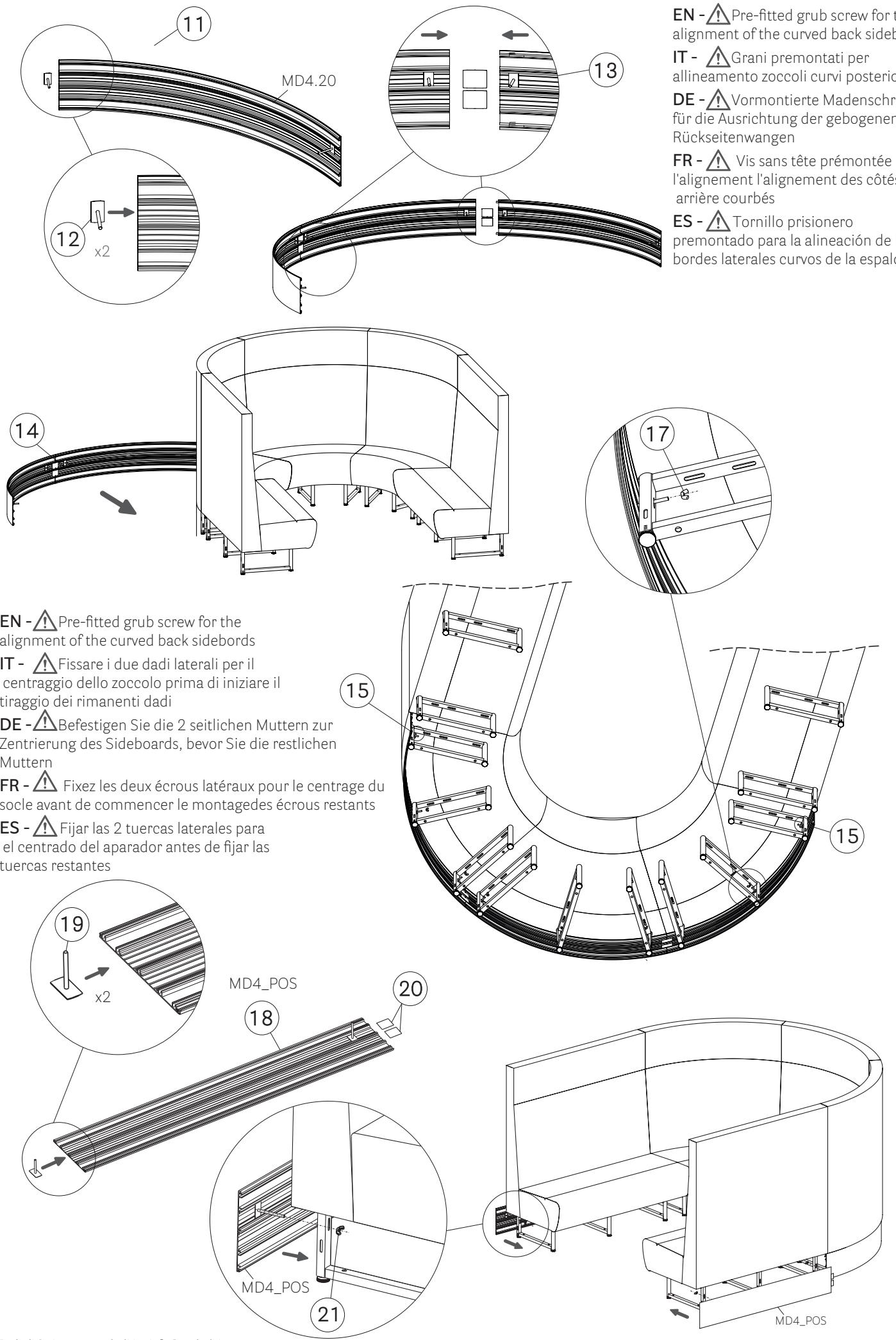
- EN - ⚠ For this configuration we suggest you the floor fixing of the benches
- IT - ⚠ Per questa configurazione è consigliato il fissaggio a terra
- DE - ⚠ Für diese Konfiguration schlagen wir Ihnen die Bodenbefestigung der Bänke vor
- FR - ⚠ Pour cette configuration nous vous proposons la fixation au sol des bancs
- ES - ⚠ Para esta configuración le proponemos la fijación al suelo de los bancos



- EN - ⚠ Pedrali SpA is not responsible for floor anchoring
- IT - ⚠ La Pedrali SpA non è responsabile della tenuta del pavimento
- DE - ⚠ Pedrali SpA ist nicht verantwortlich für die Bodenverankerung
- FR - ⚠ Pedrali SpA n'est pas responsable de l'ancrage au sol
- ES - ⚠ Pedrali SpA no es responsable del anclaje al suelo

- EN - ⚠ Place the bench in its final position and make sure that the 2 linear modules are parallel
- IT - ⚠ Posizionare la panca nella maniera desiderata e assicurarsi che i due moduli lineari siano paralleli fra loro
- DE - ⚠ Bringen Sie die Bank in ihre endgültige Position und stellen Sie sicher, dass die 2 linearen Module parallel sind
- FR - ⚠ Placez le banc dans sa position finale et assurez-vous que les 2 modules linéaires sont parallèles
- ES - ⚠ Coloque el banco en su posición final y asegúrese de que los 2 módulos lineales están paralelos

Reproduction of this document is strictly prohibited without prior written authorisation from Pedrali SpA. Sizes, weights and finishes may change without previous notice.  
 È vietata la riproduzione del seguente documento senza previa autorizzazione scritta da parte di Pedrali SpA. Dimensioni, pesi e finiture possono variare senza alcun preavviso.  
 ISTR\_MODUS 2.0\_MD-2C\_2022.0



- EN - ⚠ Pre-fitted grub screw for the alignment of the curved back sideboards
- IT - ⚠ Fissare i due dadi laterali per il centraggio dello zoccolo prima di iniziare il tiraggio dei rimanenti dadi
- DE - ⚠ Befestigen Sie die 2 seitlichen Muttern zur Zentrierung des Sideboards, bevor Sie die restlichen Muttern
- FR - ⚠ Fixez les deux écrous latéraux pour le centrage du socle avant de commencer le montage des écrous restants
- ES - ⚠ Fijar las 2 tuercas laterales para el centrado del aparador antes de fijar las tuercas restantes

- EN - ⚠ Pre-fitted grub screw for the alignment of the curved back sideboards
- IT - ⚠ Grani premontati per allineamento zoccoli curvi posteriori
- DE - ⚠ Vormontierte Madenschraube für die Ausrichtung der gebogenen Rückseitenwangen
- FR - ⚠ Vis sans tête prémontée pour l'alignement l'alignement des côtés arrière courbés
- ES - ⚠ Tornillo prisionero premontado para la alineación de los bordes laterales curvos de la espalda

Reproduction of this document is strictly prohibited without prior written authorisation from Pedrali SpA. Sizes, weights and finishes may change without previous notice.  
 È vietata la riproduzione del seguente documento senza previa autorizzazione scritta da parte di Pedrali SpA. Dimensioni, pesi e finiture possono variare senza alcun preavviso.  
 ISTR\_MODUS 2.0\_MD-2C\_2022.0