

Babila

TBA

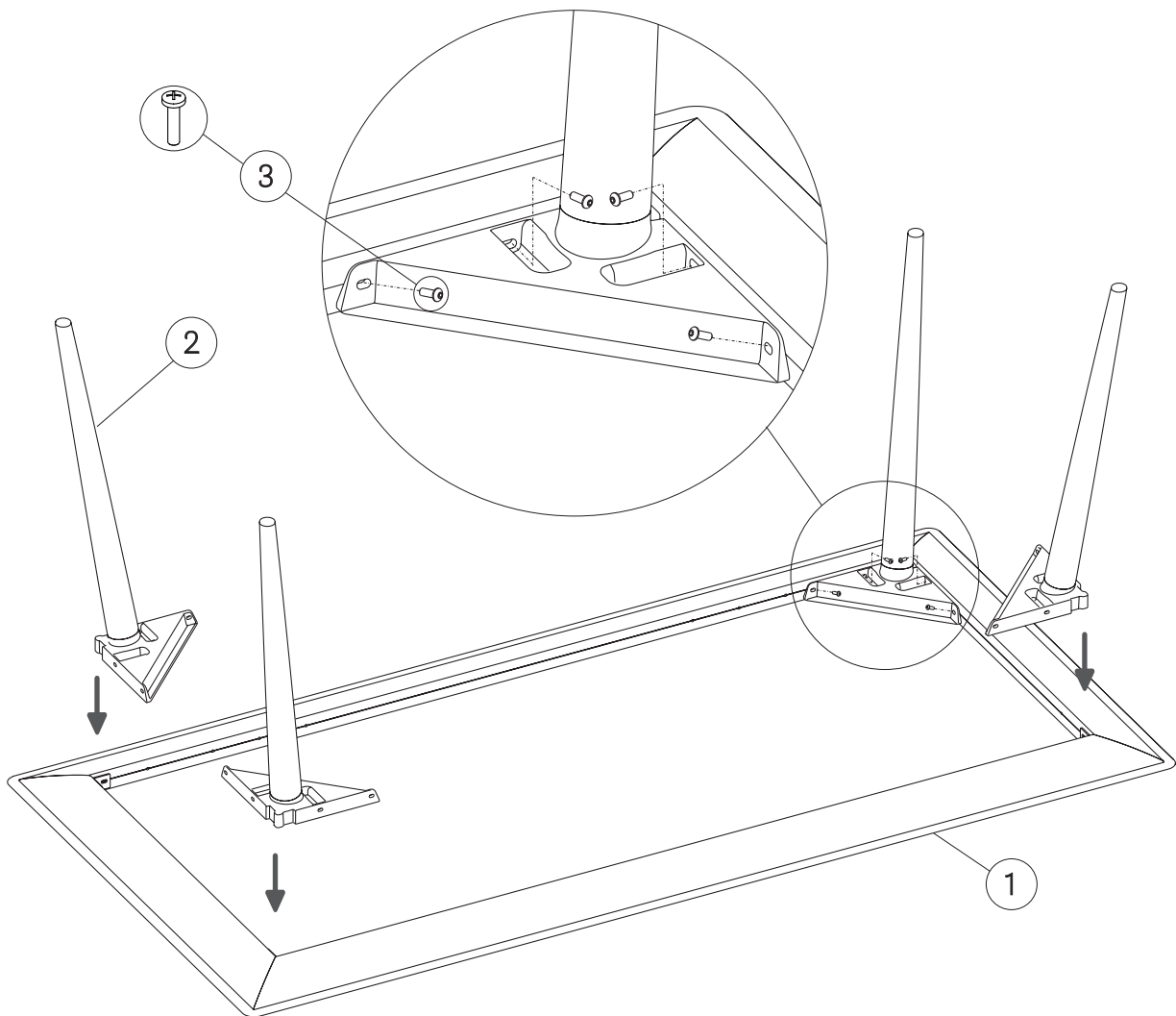
DESIGN
Pedrali R&D

PEDRALI[®]

100%
MADE IN
ITALY

INSTRUCTIONS

Istruzioni - Gebrauchsanweisungen - Instructions - Instrucciones



- EN** - ⚠ Position the top on a smooth, scratch-resistant surface.
Fix the legs (2) to the frame (1) using screws (3).
- IT** - ⚠ Posizionare il ripiano su una superficie liscia e antigraffio.
Fissare le gambe (2) alla struttura (1) mediante le viti (3).
- DE** - ⚠ Platte auf eine glatte, nicht zerkratzenende, Oberfläche legen.
Die Tischbeine (2) an der Struktur (1) mittels den Schrauben (3) befestigen.
- FR** - ⚠ Positionner le plateau sur une surface lisse et anty rayures.
Dixer les pieds (2) a la structure (1) par la visserie (3).
- ES** - ⚠ Apoyar el sobre de mesa en una superficie lisa y antirrayas.
Fijar las patas (2) a la estructura (1) por medio de tornillos (3).

**CABLE MANAGEMENT VERSION / VERSIONE CON CANALINA / AUSFÜHRUNG MIT KABELFÜHRUNG / VERSION AVEC
SISTÈME DE PASSAGE DE CÂBLES / VERSIÓN CON CONDUCTO**

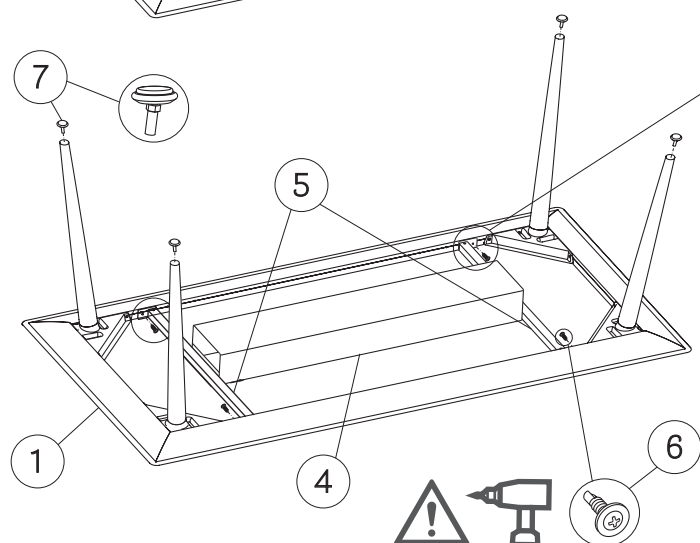
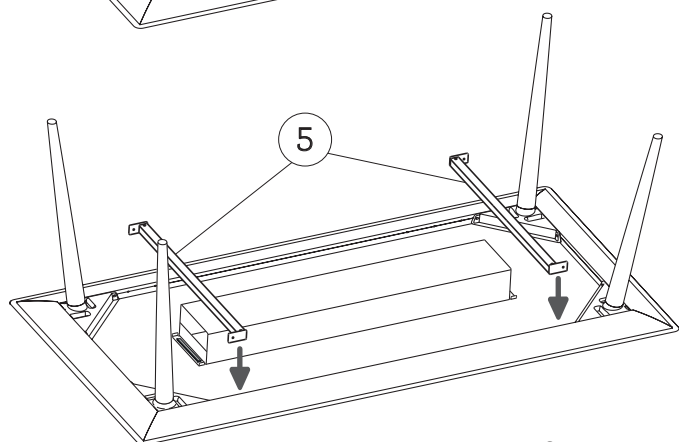
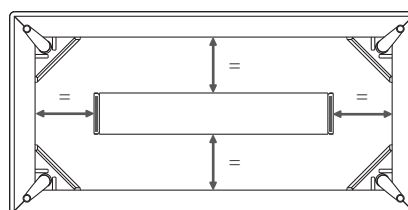
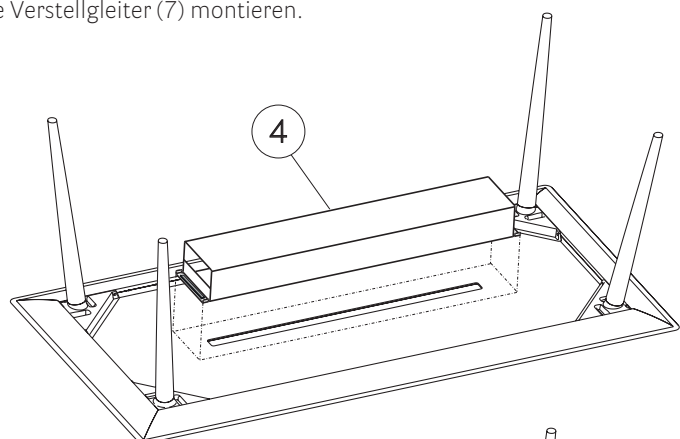
EN - Center the cable management (4) with respect to the slot of the table top. Fit the crosspieces (5) to the cable management (4), press them firmly against the top and fix them to the structure (1) by means of screws (6). Assemble the adjustable feet (7)

IT - Centrare la canalina (4) rispetto all'asola del ripiano. Incastrare i traversi (5) alla canalina (4), premerli con forza verso il ripiano e fissarli alla struttura (1) mediante le viti (6). Montare i piedini regolabili (7).

DE - Der Kabelkanal (4) an den Einschnitt legen. Die Querträger (5) am Kabelkanal (4) drücken diese kräftig gegen die Tisch-Platte befestigen und am Aufbau (1) mit den Schrauben montieren. Die Verstellgleiter (7) montieren.

FR - Centrer le système pour le passage des câbles (4) par rapport au trou du plateau. Emboîter les traverses (5) dans le passe-câble (4), les appuyer fermement vers le plateau et les fixer à la structure (1) à l'aide des vis (6). Monter les vérins de réglage (7).

ES - Centrar a bandeja de electrificación (4) según el pasacables correspondiente. Insertar los travesaños (5) en la bandeja de electrificación (4), presiónelos firmemente hacia el sobre fijarlos en la estructura (1) mediante los tornillos (6). Ensamblar los tacos reguladores (7).

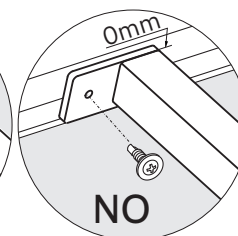
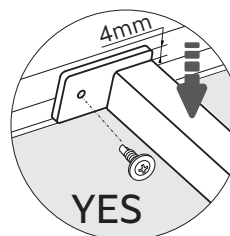


EN - Press firmly the bar against the top
IT - Premere con forza il traverso contro il ripiano

DE - die Traverse kräftig gegen die Tischplatte drücken

FR - Appuyez fermement la barre transversale contre le plateau

ES - Presiona el travesaño firmemente contra el sobre de mesa



EN - Self-tapping screw - Use automatic screwdriver

IT - Vite autoflettante - Utilizzare avvitatore automatico

DE - selbstdrehende Schraube - benutzen Sie einen Akku-Bohrer

FR - Vis à bois - Utiliser la visseuse automatique

ES - Tornillos autorroscantes - Utilizar un atornillador automático