

Melamine

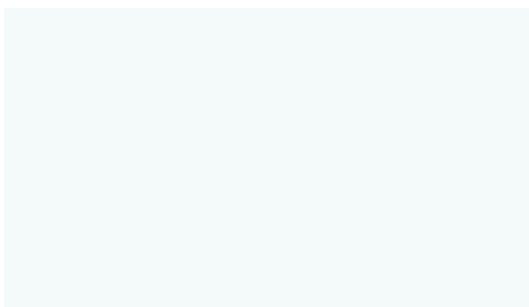
Cat. 1



D1 Whitened oak | Chêne blanchi | Eiche gebleicht



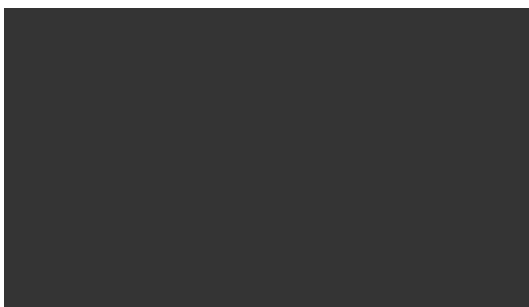
D2 Amber oak | Chêne ambré | Bernstein-Eiche



M1 White | Blanc | Weiß



N3 Pearl grey | Gris perle | Perlgrau

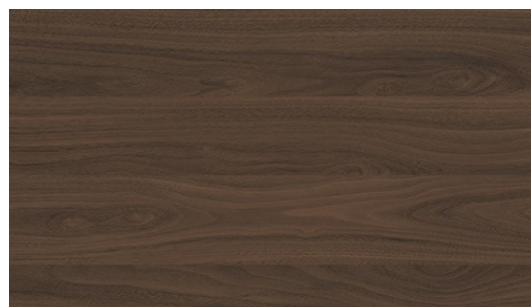


N1 Dark grey | Gris foncé | Dunkelgrau

Cat. 2



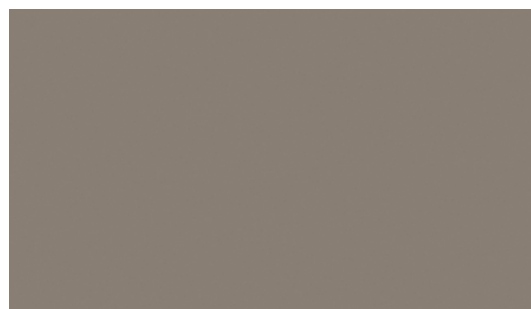
D3 Sand ash | Frêne sablé | Esche sandbeige



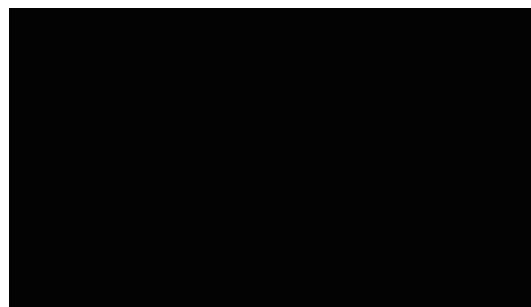
D4 Dark walnut | Noyer foncé | Walnuss dunkel



D5 Grey wood | Gris bois | Holz grau



N2 Cubanite grey | Gris cubanite | Cubanitgrau



J4 Black | Noir | Schwarz

Melamine



Melamine ————— EN

Very low formaldehyde emissions.
Compliant with E05 and Carb Phase 2 requirements.

Perfectly stands the test of time.

Uniformly identical surface print.

Easy cleaning and maintenance.

Resistant to scratches, liquid stains and changes in temperature.

Flammability

EN 13501-1, C-s1, d0 (D2, D5, M1)
EN 13501-1, D-s2, d0 (D1, D3, D4, N1, N2, N3, J4)

Mélamine ————— FR

Très faibles émissions de formaldéhyde.
Conforme aux exigences E05 et CARB Phase 2.

Résiste parfaitement à l'épreuve du temps.

Impression uniforme.

Soin quotidien plus facile.

Résistance aux rayures, aux taches de liquide et aux changements de température.

Inflammabilité

EN 13501-1, C-s1, d0 (D2, D5, M1)
EN 13501-1, D-s2, d0 (D1, D3, D4, N1, N2, N3, J4)

Melamin ————— DE

Sehr geringe Emissionen von Formaldehyd. In Übereinstimmung mit den Anforderungen nach E05 und Carb Phase 2.

Hält im Zeittest perfekt stand.

Gleichmäßig identischer Oberflächendruck.

Einfachste tägliche Pflege.

Beständig gegen Kratzer, Flüssigkeitsflecke und Temperaturveränderungen.

Entflammbarkeit

EN 13501-1, C-s1, d0 (D2, D5, M1)
EN 13501-1, D-s2, d0 (D1, D3, D4, N1, N2, N3, J4)



In order to match the colour correctly, make sure to use relatively large sample.



Pour assortir correctement la couleur, assurez-vous d'utiliser un échantillon relativement grand.



Um die Farbe korrekt abzustimmen, sollten Sie eine relativ große Vorlage nutzen.

Metal



E White | Blanc | Weiß



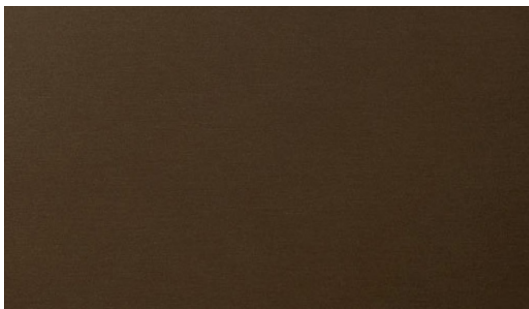
ME1 Dusty rose | Vieux rose | Altrosa



M Metallic | Métallisé | Metallic



ME2 Avocado green | Vert avocat | Avocado grün



S1 Deep bronze | Bronze foncé | Tief Bronze



T1 Dark grey | Gris foncé | Dunkelgrau



A Black | Noir | Schwarz

Metal



Metal ————— EN

Perfectly stands the test of time.

Uniformly identical surface print.

Resistance to scratching and fingerprints.

Made from $\leq 100\%$ recycled materials.

Métal ————— FR

Résiste parfaitement à l'épreuve du temps.

Impression uniforme.

Résistance aux rayures et aux empreintes de doigt.

Fabriqué à partir de matériaux $\leq 100\%$ recyclés.

Metallteil ————— DE

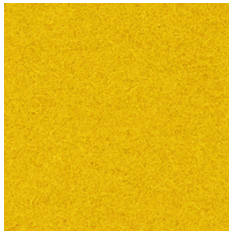
Hält im Zeittest perfekt stand.

Gleichmäßig identischer Oberflächendruck.

Beständig gegen Kratzer und Fingerabdrücke.

Aus $\leq 100\%$ recycelten Materialien hergestellt.

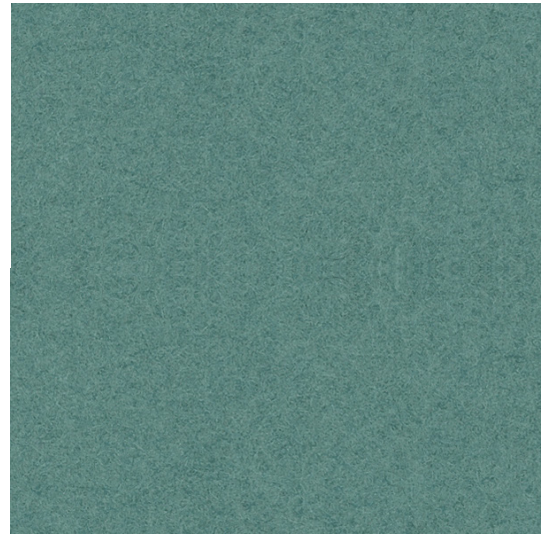
Cat. 3



*0512 GP3 | GC3



*0540 GU4 | GZ4



*0537 GT6 | GS6



*0513 GU3 | GZ3



*0570 GT4 | GS4



*0535 GT5 | GS5



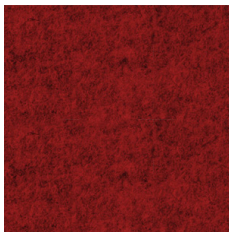
*0527 GT3 | GS3



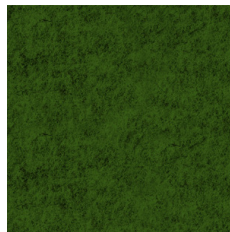
*0549 GP1 | GC1



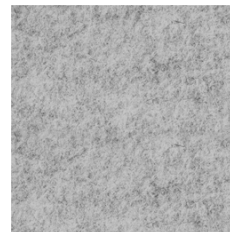
*0538 GT1 | GS1



*0530 GU5 | GZ5



*0597 GT0 | GS0



*0556 GT8 | GS8



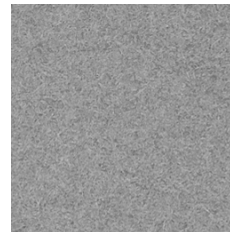
*0548 GT9 | GS9



*0511 GP5 | GC5



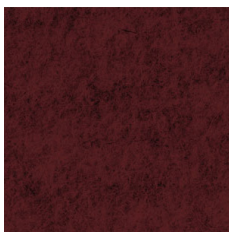
*0560 GU8 | GZ8



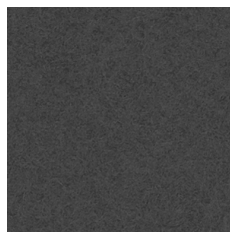
*02130 GT2 | GS2



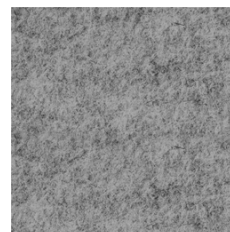
*0516 GU6 | GZ6



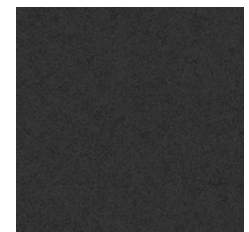
*0510 GT7 | GS7



*02128 GU9 | GZ9



*0506 GU2 | GZ2



*0599 GU1 | GZ1

Velito



EN

Certified to OEKO-TEX® Standard 100

Composition

88% Wool, 12% Polyamide

Weight

400 g/m²

Abrasion resistance

120.000 Martindale cycles

Flammability

BS EN 1021-1 (cigarette)

BS EN 1021-2 (match)

Light fastness

6 (EN ISO 105-B02)

Fastness to rubbing

wet: 5; dry: 5 (ISO 105-X12)

FR

Certifié conforme à la norme
OEKO-TEX® 100

Composition

88% Laine, 12% Polyamide

Poids

400 g/m²

Résistance à l'abrasion

120.000 Cycles Martindale

Inflammabilité

BS EN 1021-1 (cigarette)

BS EN 1021-2 (allumette)

Stabilité à la lumière

6 (EN ISO 105-B02)

Résistance au frottement

humide: 5; sec: 5 (ISO 105-X12)

DE

Zertifiziert gemäß OEKO-TEX®
Standard 100

Zusammensetzung

88% Wolle, 12% Polyamid

Gewicht

400 g/m²

Abriebfestigkeit

120.000 Martindale-Zyklen

Entflammbarkeit

BS EN 1021-1 (Zigarette)

BS EN 1021-2 (Streichholz)

Lichtgeschwindigkeit

6 (EN ISO 105-B02)

Reibechtheit

nass: 5; trocken: 5 (ISO 105-X12)

Velito Presto



EN

Certified to OEKO-TEX® Standard 100

Composition

88% Wool, 12% Polyamide

Weight

315 g/m²

Flammability

BS EN 1021-1 (cigarette)

BS EN 1021-2 (match)

Light fastness

5-6 (EN ISO 105-B02)

Fastness to rubbing

wet: 4-5; dry: 4-5 (ISO 105-X12)

FR

Certifié conforme à la norme
OEKO-TEX® 100

Composition

88% Wool, 12% Polyamide

Poids

315 g/m²

Inflammabilité

BS EN 1021-1 (cigarette)

BS EN 1021-2 (allumette)

Stabilité à la lumière

5-6 (EN ISO 105-B02)

Résistance au frottement

humide: 4-5; sec: 4-5 (ISO 105-X12)

DE

Zertifiziert gemäß OEKO-TEX®
Standard 100

Zusammensetzung

88% Wolle, 12% Polyamid

Gewicht

315 g/m²

Entflammbarkeit

BS EN 1021-1 (Zigarette)

BS EN 1021-2 (Streichholz)

Lichtgeschwindigkeit

5-6 (EN ISO 105-B02)

Reibechtheit

nass: 4-5; trocken: 4-5 (ISO 105-X12)

!

Batch to batch variations in shade may occur within commercial tolerances.

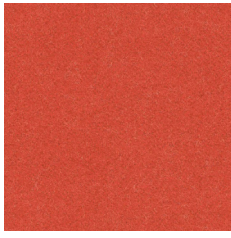
!

Des variations de teinte d'un lot à l'autre peuvent se produire dans le cadre des tolérances commerciales.

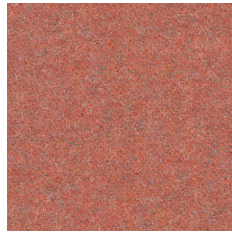
!

Innerhalb der handelsüblichen Toleranzen können Farbabweichungen von Charge zu Charge auftreten.

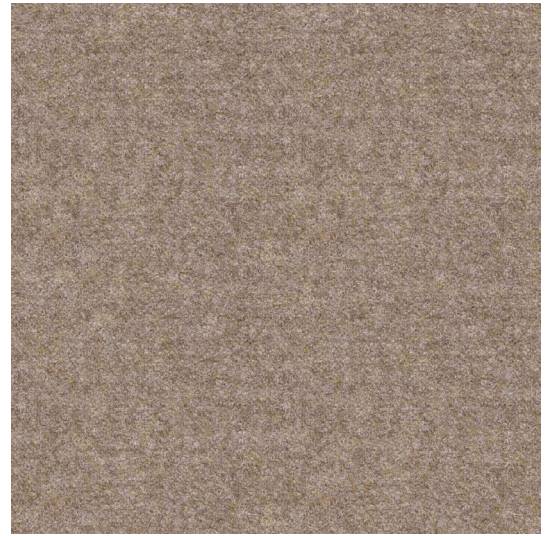
Cat. 3



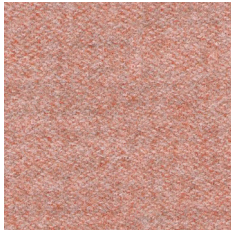
* LDS84 S84



* LDS73 S73



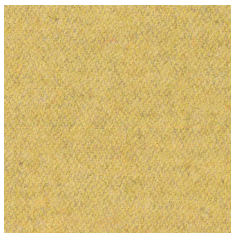
* LDS32 S32



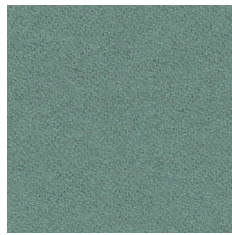
* LDS74 S74



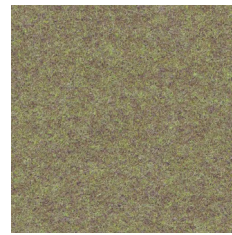
* LDS37 S37



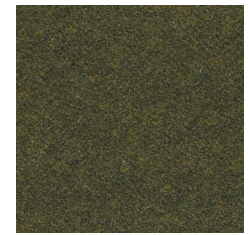
* LDS45 S45



* LDS49 S49



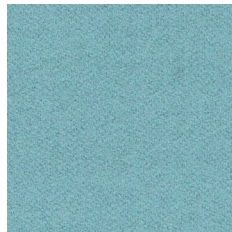
* LDS48 S48



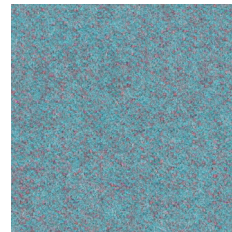
* LDS42 S42



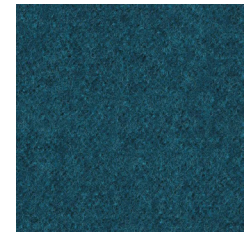
* LDS46 S46



* LDS55 S55



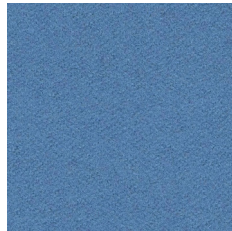
* LDS56 S56



* LDS59 S59



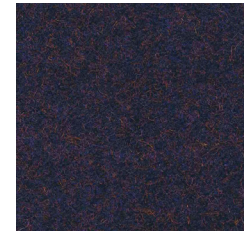
* LDS08 S08



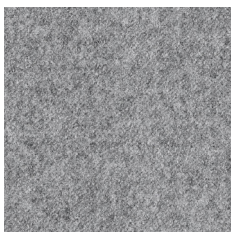
* LDS63 S63



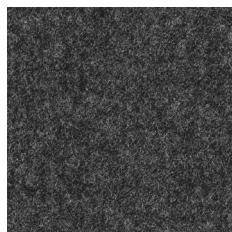
* LDS62 S62



* LDS61 S61



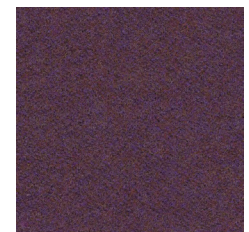
* LDP16 S16



* LDS17 S17



* LDS27 S27



* LDS70 S70



EN

Certified to the EU Ecolabel

Certified to Indoor Advantage™ “Gold”

Composition

95% Virgin Wool, 5% Polyamide

Weight

400 g/m²

Abrasion resistance

100.000 Martindale cycles

Flammability

BS EN 1021-1 (cigarette)
BS EN 1021-2 (match)
BS 7176 Low Hazard
UNI 9175 Classe 1 IM
EN 13501-1, D-s1, d0 (adhered)
CAL TB 117
ÖNORM B 3825
ÖNORM A 3800-1

Light fastness

5 (EN ISO 105-B02)

Fastness to rubbing

wet: 4; dry: 4 (ISO 105-X12)

FR

Certifié conforme à l'écolabel européen

Certifié Indoor Advantage™ Gold

Composition

95% Laine Vierge, 5% Polyamid

Poids

400 g/m²

Résistance à l'abrasion

100.000 Cycles Martindale

Inflammabilité

BS EN 1021-1 (cigarette)
BS EN 1021-2 (allumette)
BS 7176 Low Hazard
UNI 9175 Classe 1 IM
EN 13501-1, D-s1, d0 (collé)
CAL TB 117
ÖNORM B 3825
ÖNORM A 3800-1

Stabilité à la lumière

5 (EN ISO 105-B02)

Résistance au frottement

humide: 4; sec: 4 (ISO 105-X12)

DE

Zertifiziert nach EU Ecolabel

Zertifiziert gemäß Indoor Advantage™ „Gold“

Zusammensetzung

95% Schurwolle, 5% Polyamid

Gewicht

400 g/m²

Abriebfestigkeit

100.000 Martindale-Zyklen

Entflammbarkeit

BS EN 1021-1 (Zigarette)
BS EN 1021-2 (Streichholz)
BS 7176 Low Hazard
UNI 9175 Classe 1 IM
EN 13501-1, D-s1, d0 (anhaftend)
CAL TB 117
ÖNORM B 3825
ÖNORM A 3800-1

Lichtgeschwindigkeit

5 (EN ISO 105-B02)

Reibechtheit

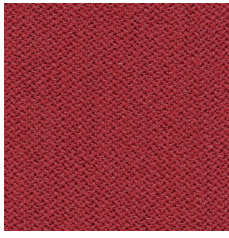
nass: 4; trocken: 4 (ISO 105-X12)

! Batch to batch variations in shade may occur within commercial tolerances.

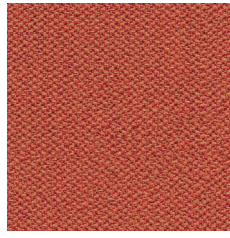
! Des variations de teinte d'un lot à l'autre peuvent se produire dans le cadre des tolérances commerciales.

! Innerhalb der handelsüblichen Toleranzen können Farbabweichungen von Charge zu Charge auftreten.

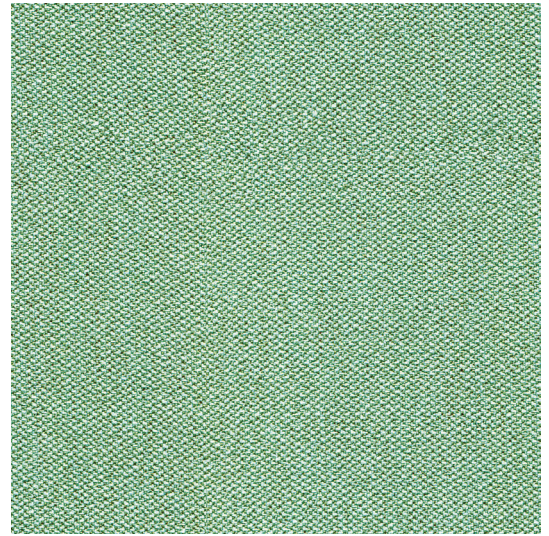
Cat. 1



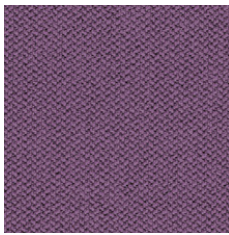
* CSE28 C28



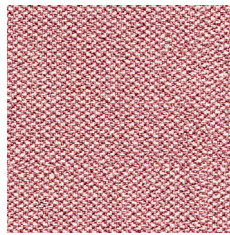
* CSE29 C29



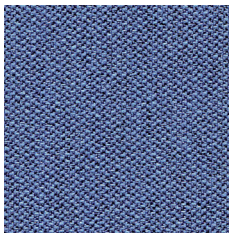
* CSE36 C36



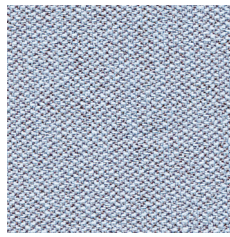
* CSE09 C09



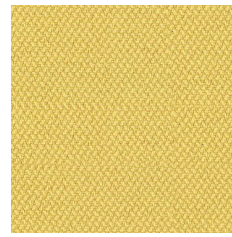
* CSE24 C24



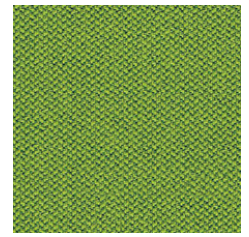
* CSE42 C42



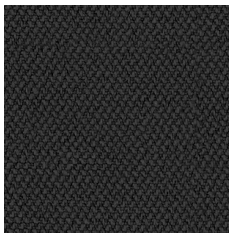
* CSE39 C39



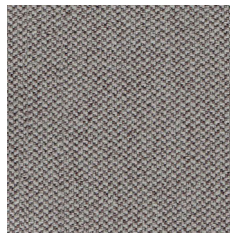
* CSE03 C03



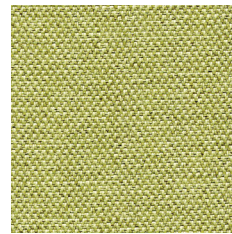
* CSE16 C16



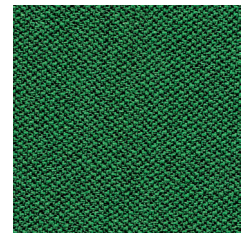
* CSE14 C14



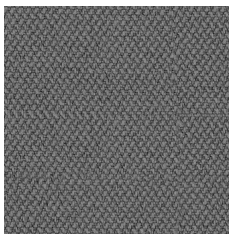
* CSE02 C02



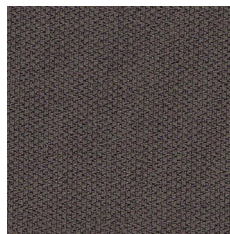
* CSE34 C34



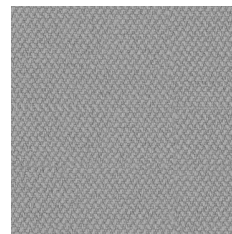
* CSE35 C35



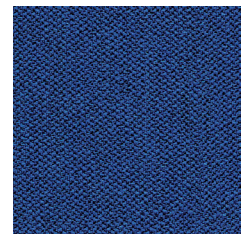
* CSE13 C13



* CSE21 C21



* CSE11 C11



* CSE40 C40



EN

Certified to OEKO-TEX® Standard 100

Certified to Indoor Advantage™ “Gold”

Non metallic dyestuffs

Composition

100% Polyester

Weight

320 g/m²

Abrasion resistance

100.000 Martindale cycles

Flammability

BS EN 1021-1 (cigarette)

BS EN 1021-2 (match)

BS 7176 Low Hazard

EN 13501-1, B-s1, d0 (adhered)

EN 13501-1, C-s1, d0 (wrapped rockwool)

CAL TB 117

Light fastness

5 (EN ISO 105-B02)

Fastness to rubbing

wet: 4; dry: 4 (ISO 105-X12)

FR

Certifié conforme à la norme
OEKO-TEX® 100

Certifié Indoor Advantage™ Gold

Colorants non métalliques

Composition

100% Polyester

Poids

320 g/m²

Résistance à l'abrasion

100.000 Cycles Martindale

Inflammabilité

BS EN 1021-1 (cigarette)

BS EN 1021-2 (allumette)

BS 7176 Low Hazard

EN 13501-1, B-s1, d0 (collé)

EN 13501-1, C-s1, d0 (recouvert
de laine de roche)

CAL TB 117

Stabilité à la lumière

5 (EN ISO 105-B02)

Résistance au frottement

humide: 4; sec: 4 (ISO 105-X12)

DE

Zertifiziert gemäß OEKO-TEX®
Standard 100

Zertifiziert gemäß Indoor Advantage™
„Gold“

Nichtmetallische Farbstoffe

Zusammensetzung

100% Polyester

Gewicht

320 g/m²

Abriebfestigkeit

100.000 Martindale-Zyklen

Entflammbarkeit

BS EN 1021-1 (Zigarette)

BS EN 1021-2 (Streichholz)

BS 7176 Low Hazard

EN 13501-1, B-s1, d0 (anhaftend)

EN 13501-1, C-s1, d0 (umwickelte
Mineralwolle)

CAL TB 117

Lichtgeschwindigkeit

5 (EN ISO 105-B02)

Reibechtheit

nass: 4; trocken: 4 (ISO 105-X12)

!

Batch to batch variations in shade may occur within commercial tolerances.

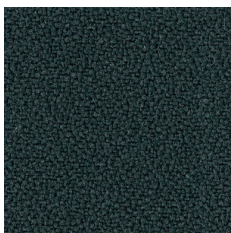
!

Des variations de teinte d'un lot à l'autre peuvent se produire dans le cadre des tolérances commerciales.

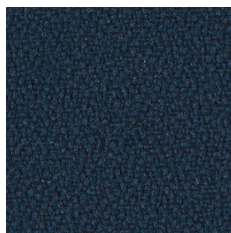
!

Innerhalb der handelsüblichen Toleranzen können Farbabweichungen von Charge zu Charge auftreten.

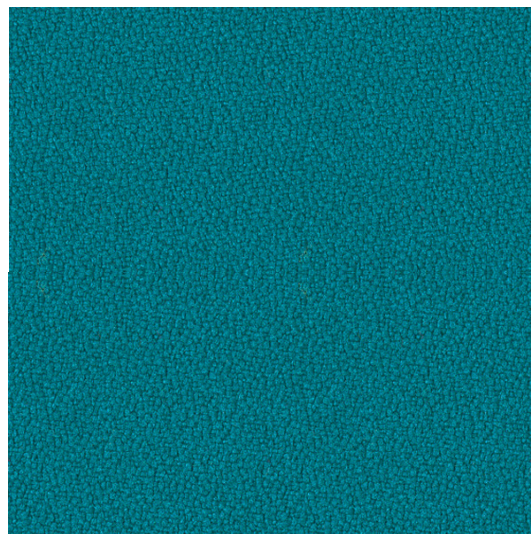
Cat. 2



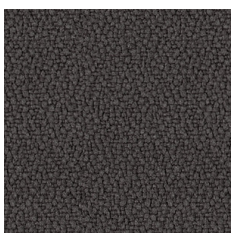
* YB009 YE1



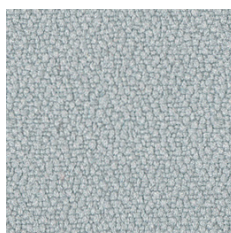
* YB026 YE6



* YB011 YH3



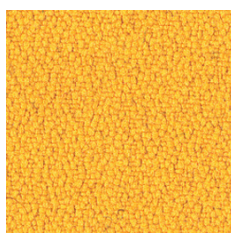
* YB046 YF9



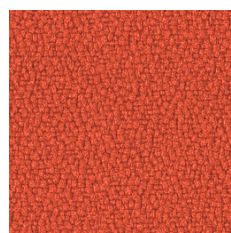
* YB094 YE2



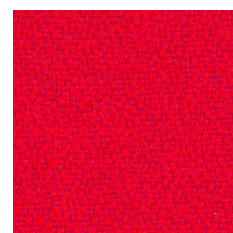
* YB093 YF0



* YB088 YH7



* YB087 YE7



* YB105 YH5



EN

Certified to the EU Ecolabel
 Certified to OEKO-TEX® Standard 100
 Certified to Indoor Advantage™ “Gold”
 Made from 100% recycled Polyester
 Non metallic dyestuffs

Composition
 100% Polyester

Weight
 260 g/m²

Flammability
 BS EN 1021-1 (cigarette)
 BS EN 1021-2 (match)
 BS 7176 Low Hazard
 BS 476 Part 7 Class 1
 EN 13501-1 Adhered Class B, s1, d0
 EN 13501-1 Un-adhered Class B, s1

Light fastness
 6 (EN ISO 105-B02)

Fastness to rubbing
 wet: 4; dry: 4 (ISO 105-X12)

FR

Certifié conforme à l'écolabel européen
 Certifié conforme à la norme
 OEKO-TEX® 100
 Certifié Indoor Advantage™ Gold
 Fabriqué à partir de Polyester 100 %
 recyclés
 Colorants non métalliques

Composition
 100% Polyester

Poids
 260 g/m²

Inflammabilité
 EN 1021-1 (cigarette)
 EN 1021-2 (allumette)
 BS 7176 Low Hazard
 BS 476 Part 7 Class 1
 EN 13501-1 Adhered Class B, s1, d0
 EN 13501-1 Un-adhered Class B, s1

Stabilité à la lumière
 6 (EN ISO 105-B02)

Résistance au frottement
 humide: 4; sec: 4 (ISO 105-X12)

DE

Zertifiziert nach EU Ecolabel
 Zertifiziert gemäß OEKO-TEX®
 Standard 100
 Zertifiziert gemäß Indoor Advantage™
 „Gold“
 Aus 100% recycelten Polyester
 hergestellt
 Nichtmetallische Farbstoffe

Zusammensetzung
 100% Polyester

Gewicht
 260 g/m²

Entflammbarkeit
 BS EN 1021-1 (Zigarette)
 BS EN 1021-2 (Streichholz)
 BS 7176 Low Hazard
 BS 476 Part 7 Class 1
 EN 13501-1 Adhered Class B, s1, d0
 EN 13501-1 Un-adhered Class B, s1

Lichtgeschwindigkeit
 6 (EN ISO 105-B02)

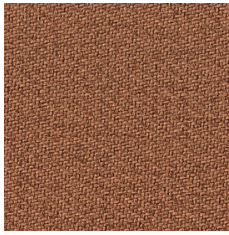
Reibechtheit
 nass: 4; trocken: 4 (ISO 105-X12)

! Batch to batch variations in shade may occur within commercial tolerances.

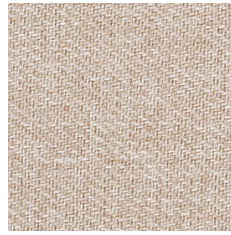
! Des variations de teinte d'un lot à l'autre peuvent se produire dans le cadre des tolérances commerciales.

! Innerhalb der handelsüblichen Toleranzen können Farbabweichungen von Charge zu Charge auftreten.

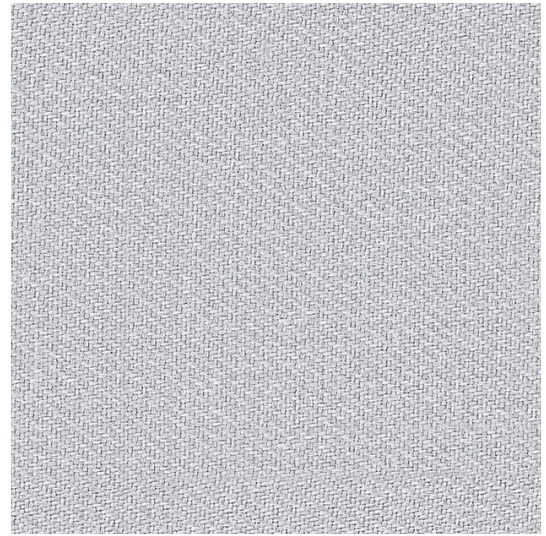
Cat. 2



*1/52 TC8



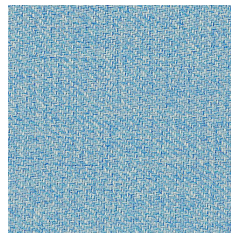
*1/38 TC4



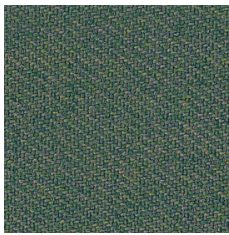
*1/37 TC3



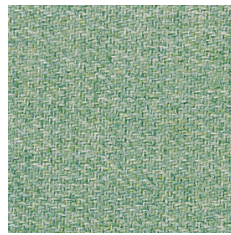
*1/55 TD3



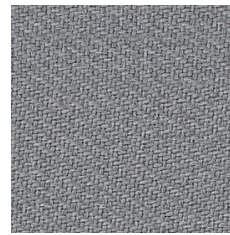
*1/56 TD2



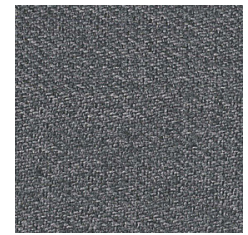
*1/51 TD1



*1/54 TC9



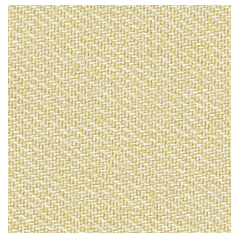
*1/6 TC2



*1/50 TC1



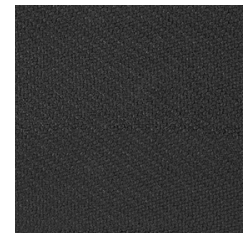
*1/39 TC6



*1/2 TC5



*1/49 TC7



*1/53 TD4



For chairs and soft seating — EN

Certified to OEKO-TEX® Standard 100

Composition

100% post-consumer recycled polyester

Weight

420 g/m²

Abrasion resistance

150.000 Martindale cycles

Flammability

BS EN 1021-1 (cigarette)

BS EN 1021-2 (match)

BS 5852, Crib 5

Light fastness

6 (EN ISO 105-B02)

Fastness to rubbing

wet: 4-5; dry: 5 (ISO 105-X12)

Pour sièges et sièges Lounge — FR

Certifié conforme à la norme OEKO-TEX® 100

Composition

Polyester recyclé 100 % après utilisation

Poids

420 g/m²

Résistance à l'abrasion

150.000 Cycles Martindale

Inflammabilité

BS EN 1021-1 (cigarette)

BS EN 1021-2 (allumette)

BS 5852, Crib 5

Stabilité à la lumière

6 (EN ISO 105-B02)

Résistance au frottement

humide: 4-5; sec: 5 (ISO 105-X12)

Für Stühle und weiches Sitzen — DE

Zertifiziert gemäß OEKO-TEX® Standard 100

Zusammensetzung

Nach der Nutzung 100 % recyceltes Polyester

Gewicht

420 g/m²

Abriebfestigkeit

150.000 Martindale-Zyklen

Entflammbarkeit

BS EN 1021-1 (Zigarette)

BS EN 1021-2 (Streichholz)

BS 5852, Crib 5

Lichtgeschwindigkeit

6 (EN ISO 105-B02)

Reibechtheit

nass: 4-5; trocken: 5 (ISO 105-X12)

For screens — EN

Certified to OEKO-TEX® Standard 100

Composition

100% post-consumer recycled polyester

Weight

300 g/m²

Abrasion resistance

70.000 Martindale cycles

Flammability

BS EN 1021-1 (cigarette)

CAL TB 117

Light fastness

6 (EN ISO 105-B02)

Fastness to rubbing

wet: 4-5; dry: 5 (ISO 105-X12)

Pour écrans — FR

Certifié conforme à la norme OEKO-TEX® 100

Composition

Polyester recyclé 100 % après utilisation

Poids

300 g/m²

Résistance à l'abrasion

70.000 Cycles Martindale

Inflammabilité

BS EN 1021-1 (cigarette)

CAL TB 117

Stabilité à la lumière

6 (EN ISO 105-B02)

Résistance au frottement

humide: 4-5; sec: 5 (ISO 105-X12)

Für Abschirmungen — DE

Zertifiziert gemäß OEKO-TEX® Standard 100

Zusammensetzung

Nach der Nutzung 100 % recyceltes Polyester

Gewicht

300 g/m²

Abriebfestigkeit

70.000 Martindale-Zyklen

Entflammbarkeit

BS EN 1021-1 (Zigarette)

CAL TB 117

Lichtgeschwindigkeit

6 (EN ISO 105-B02)

Reibechtheit

nass: 4-5; trocken: 5 (ISO 105-X12)

! —————
Batch to batch variations in shade may occur within commercial tolerances.

! —————
Des variations de teinte d'un lot à l'autre peuvent se produire dans le cadre des tolérances commerciales.

! —————
Innerhalb der handelsüblichen Toleranzen können Farbabweichungen von Charge zu Charge auftreten.